

Информация о товаре

Покрyтия Bituthene®

Покрyтия Bituthene укладываются при температуре -5° С - +35° С. Если температура ниже +4° С, все поверхности должны быть защищены от льда, холода и конденсата.

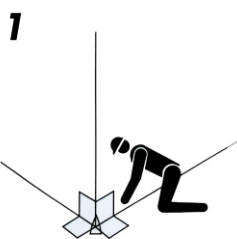
Тип покpытия Bituthene	Применение
2000	Изоляция капиллярной влажности/половых плит
3000	Гидроизоляция/фундаментам
4000	Гидроизоляция/фундаментам, эксплуатируемым перекрытиям
8000	Особенно прочная и надёжная гидроизоляция/фундаментам, эксплуатируемым перекрытиям

Подготовка поверхности

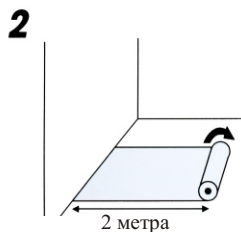
Все поверхности должны быть чистыми, сухими, ровными и без углублений и торчащих острых частей. Пыль и другой мусор убирайте твёрдой щёткой.

Грунтовка

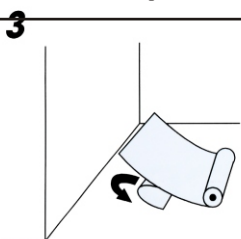
Где нужно, слой грунтовочного материала наносится щёткой или валиком натурального волокна. Покрываема́я грунтом площадь на 1 литр 10-12 м², в зависимости от пористости, температуры и способа нанесения.



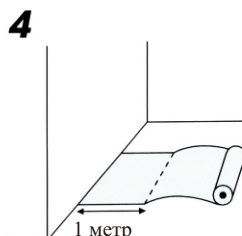
1 Распакуйте Bituthene . Где нужно отрежьте необходимое количество уголков и укрепите лентами 305 mm ширины . О напусках и прикатывании смотрите на другой стороне листа. Bituthene LM мастика применяется в углах, в местах прохождения труб . Использование мастики обеспечивает более надёжную герметичность.



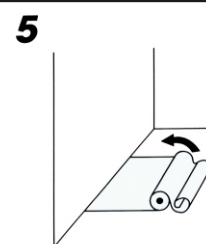
2 Разверните рулон на гидроизолируемой поверхности, напуская согласно требованиям. Разверните около 2 метров.



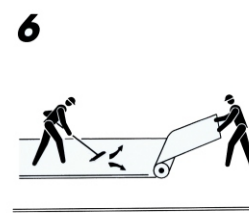
3 Оставьте рулон в позиции отрыва около 1 метра . Оторвите бумагу и сгибайте назад.



4 Выдерживая по центру, прижмите, без защитной бумаги, самоклеющуюся Bituthene часть на поверхность .



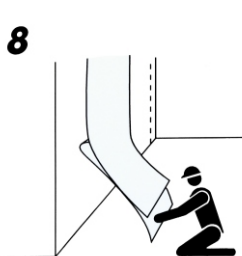
5 Осмотрите рулон, держа его натянутым так, чтобы согнув, часть отогнутой бумаги оторвалась.



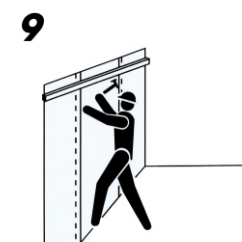
6 Медленно тяните оторванную бумагу, развёртывая Bituthene , прижимая валиком ленту Bituthene к поверхности, чтобы удалить попавший воздух и обеспечить превосходное сцепление.



7 Хорошо прижмите напуски , используя валик, чтобы покрытие Bituthene было непрерывным.



8 Вертикальным поверхностям. Отрежьте нужной длины Bituthene , сделайте напуски, прижмите валиком нужные напуски. Вверху стены Bituthene должен быть хорошо закреплён или заканчиваться углублением с Bituthene мастикой.



9 Где Bituthene оставлен временно незащищённым на вертикальных поверхностях, можно прибить доску , которая не даст скользить. Уберите прежнюю доску и полностью закройте другим слоем Bituthene .

Защита Bituthene

Где нужна защита Bituthene, она должна быть уложена сразу после укладки и проверки покрытия Bituthene. Все повреждённые места Bituthene должны быть перекрыты тем же самым типом покрытия Bituthene. Перекройте повреждённое место минимальным напуском, зависящим от Bituthene типа.

Установка Bituthene с угловыми частями и укрепляющими лентами

Где необходимо, углы должны быть обработаны частями уголков, как указано ниже. Так же укрепить 300 ширины лентами Bituthene, применяемыми на центральной линии стыка, чтобы была обеспечена герметичность. Угловые части и укрепляющие ленты отрезаются от развёрнутого Bituthene отрывая защитную бумагу, используя острый нож Stanley с прямым концом. В углах и там, куда может проникнуть вода, можно использовать Bituthene LM.

Установка

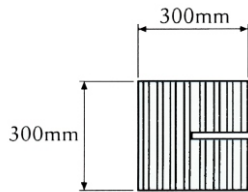
1 шаг

Приготовьте и нанесите грунтовку на поверхность, как рекомендуется на другой стороне листа.

2 шаг

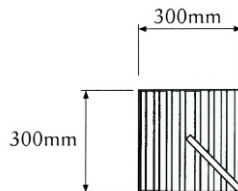
Отрежьте нужное количество угловых частей и укрепляющие ленты 300 mm (примерно) ширины. Для каждого угла вам потребуется:

Одна отрезанная крайняя часть угла



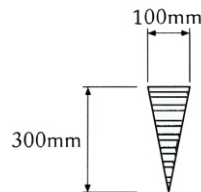
+

Одна отрезанная угловая часть угла



+

Одно угловое соединение



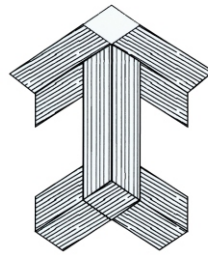
Размеры могут немного меняться, чтоб совпадали в контуре.

3 шаг

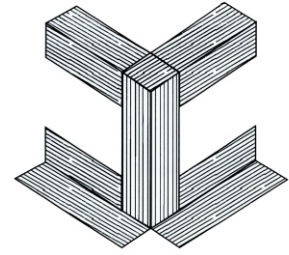
Применяйте угловые детали. Угловые детали должны хорошо прильнуть к поверхности, чтобы был удалён попавший воздух и обеспечено превосходное сцепление. Угловые части должны быть заранее согнуты в нужную форму. Защитная бумага отрывается только перед самой установкой материала.

4 шаг

Используйте укрепляющие ленты 300 mm (примерно) по всем направлениям.



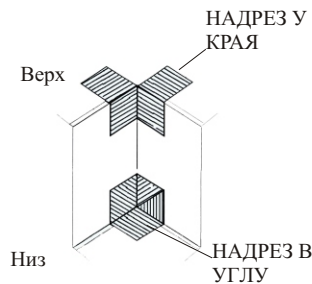
Внутренний угол



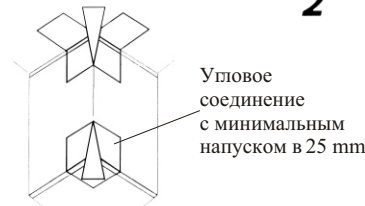
Наружный угол

Внутренние углы

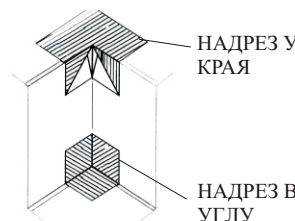
1



2

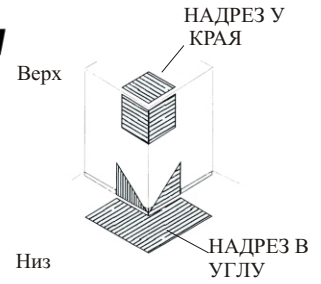


3

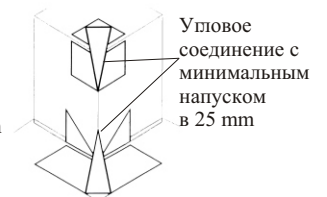


Наружные углы

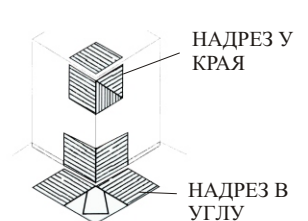
1



2



3



Данные иллюстрации не отражают всех деталей. Для получения более подробной информации, обращайтесь к техническому персоналу ЗАО "ДАУДА".

Официальный представитель в Литве, Белорусии и Калининграде:
ЗАО "ДАУДА"
ул. А. Гоштаута 8-308
LT-01108 Вильнюс, Литва
Тел. +370 5 212 45 59
Факс. +370 5 231 21 45
Эл. Почта: info@dauda.lt

Посетите наши сайты: www.graceconstruction.com и www.dauda.lt

ЗАО "ДАУДА", ул. А. Гоштаута 8-308, LT-01108 Вильнюс, Литва Тел. +370 5 212 45 59 Факс. +370 5 231 21 45

Регистрированные товарные знаки компании W R Grace & Co: Aerofil, Bituthene, Fiberpak, Insupak, Korkpak, Paraflex, Paraseal, Preprufe, Servicised, Servidek, Servidrain, Servigard, Servijoint, Servimastic, Servipak, Servirufe, Serviseal, Servistrip, Servitite, Vertigard ir Vertiseal.

Товарные знаки компании W R Grace & Co: Adcor, Alu-Bitutate, Bitushield, Bitustik, Edgetie, Hydroduct, Procor, Rubbapak, Slipstrip, Solarshield ir Std-Bitutate.

Приведённая информация основывается на данных и знаниях, считающихся истинными и точными, и предлагается пользователям для анализа, изучения и проверки. Поскольку условия применения наших продуктов находятся вне нашего контроля, мы не гарантируем качество полученных результатов. Пожалуйста, ознакомьтесь со всеми формулировками, рекомендациями или предложениями, связанными с нашими условиями продажи, включая те ограниченные гарантии и средства защиты, которые охватывают все наши товары.

Авторские права принадлежат компании Grace Construction Products, Ajax Avenue, Slough, Berkshire SL1 4BH, Великобритания

GRACE
Construction Products
DAUDA
HIDROIZOLIACINĖS MEDŽIAGOS